

# WALD- ERLEBNISPFAD FREISINGER FORST



## Rot-Buche

Ohne die Einwirkung des Menschen wäre Deutschland wohl hauptsächlich mit Buchenwäldern bedeckt. Im geschlossenen Bestand lässt die Rot-Buche durch ihr schirmendes Blätterdach nur wenig Licht auf den Waldboden. Wo sie wächst, sorgt ihr nährstoffreiches Laub für einen guten Humuszustand. Deshalb wird sie oft die "Mutter des Waldes" genannt.



Blüten

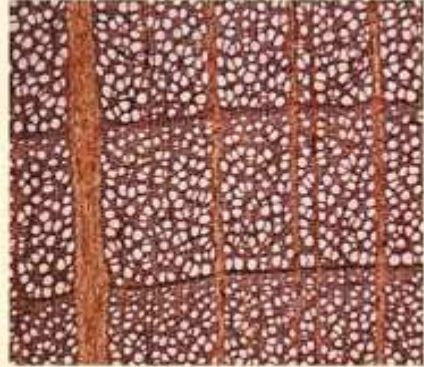


Zweig mit Früchten





Mikroskopischer Holzquerschnitt



Maßstab 30 : 1